

GLOBE

bo makegonija

ГЛОБАЛНО УЧЕЊЕ И НАБЉУДУВАЊЕ ВО ПОЛЗА НА ЖИВОТНАТА СРЕДИНА

ФОРМУЛАРИ ЗА ВНЕСУВАЊЕ ПОДАТОЦИ

МИНИСТЕРСТВО ЗА ЖИВОТНА СРЕДИНА И ПРОСТОРНО ПЛАНИРАЊЕ

МАКЕДОНСКИ ИНФОРМАТИВЕН ЦЕНТАР ЗА ЖИВОТНА СРЕДИНА



GLOBE AT NIGHT

Работен лист за набљудување

www.globeatnight.org

Созвездие Боотес во текот на 20..... година, набљудување од/..... до/.....

Полињата обележени со * се задолжителни.

*месец: _____ *ден: _____ *година: _____

*време на набљудување :__ (24-часовен формат) *држава: _____

*географска ширина _____ степени _____ минути _____ секунди (северно / јужно) да се заокружи
или _____ децимален запис

*географска должина _____ степени _____ минути _____ секунди (источно / западно) да се заокружи
или _____ децимален запис

Коментар во врска со локацијата на набљудување: (на пр. близина на улични ламби, објекти на хоризонтот и сл.
Коментарот да се внесе на англиски јазик)

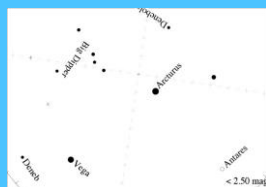
*Спореди го изгледот на созвездието со една од понудените ѕвездени карти:



Небо без ѕвезди



Магнитуда 1



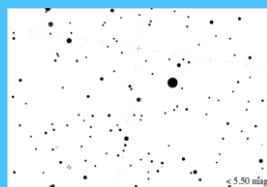
Магнитуда 2



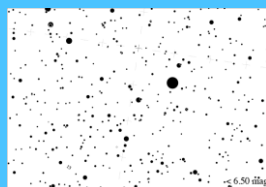
Магнитуда 3



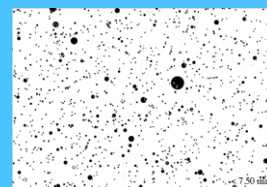
Магнитуда 4



Магнитуда 5



Магнитуда 6



Магнитуда 7

Измерен сјај на небото (Unihedron Sky Quality Meter - ако е користен): _____

Сериски број (Unihedron Sky Quality Meter - ако е користен): _____

*Проценка на покриеноста на небото со облаци:

небо без облаци ¼ од небото покриено со облаци ½ од небото покриено со облаци

повеќе од ½ од небото прекриено со облаци

Коментар на изгледот на небото: (на пр. магла во правец на север, коментарот да се внесе на англиски јазик)

Пополни го и испрати го Работен листот за набљудување:

www.globeatnight.org/sr/webapp/



GLOBE AT NIGHT

Работен лист за набљудување

www.globeatnight.org

Сосвездие Лебед во текот на 20..... година, набљудување од/..... до/.....

Полињати обележена со * се задолжителни.

*месец: _____ *ден: _____ *година: _____

*време на набљудување : _____ (24-часовен формат) *држава: _____

*географска ширина _____ степени _____ минути _____ секунди (северно / јужно) да се заокружи
или _____ децимален запис

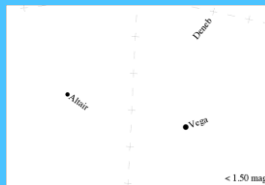
*географска должина _____ степени _____ минути _____ секунди (источно / западно) да се заокружи
или _____ децимален запис

Коментар во врска со локацијата на набљудување: (на пр. близина на улични ламби, објекти на хоризонтот и сл.
Коментарот да се внесе на англиски јазик)

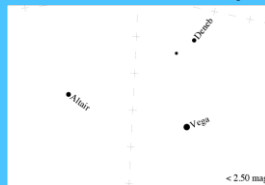
*Спореди го изгледот на сосвездието со една од понудените ѕвездени карти:



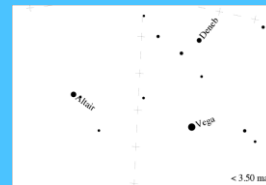
Небо без ѕвезди



Магнитуда 1



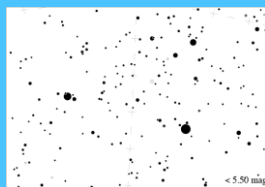
Магнитуда 2



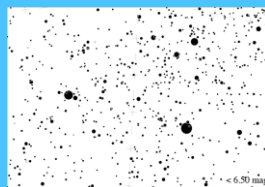
Магнитуда 3



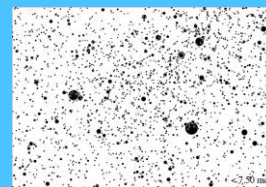
Магнитуда 4



Магнитуда 5



Магнитуда 6



Магнитуда 7

Измерен сјај на небото (Unihedron Sky Quality Meter - ако е користен): _____

Сериски број (Unihedron Sky Quality Meter – ако е користен): _____

*Проценка на покриеноста на небото со облаци:

небо без облаци ¼ од небото покриено со облаци ½ од небото покриено со облаци

повеќе од ½ од небото покриено со облаци

Коментар на изгледот на небото: (на пр. Магла во правец на север, коментарот да се внесе на англиски јазик)

Пополни го и испрати го Работен листот за набљудување:

www.globeatnight.org/sr/webapp/



GLOBE AT NIGHT

Работен лист за набљудување

www.globeatnight.org

Созвездие Близнаци во текот на 20..... година, набљудување од/..... до/.....

Полињати обележена со * се

задолжителни

*месец: _____ *ден: _____ *година: _____

*време на набљудување : _____ (24-часовни формат) *држава: _____

*географска ширина _____ степени _____ минути _____ секунди (северно / јужно) да се заокружи
или _____ децимален запис

*географска должина _____ степени _____ минути _____ секунди (источно / западно) да се заокружи
или _____ децимални запис

Коментар во врска со локацијата на набљудување: (на.пр. близина на улични ламби, објекти на хоризонтот и сл.
Коментарот да се внесе на англиски јазик)

*Спореди го изгледот на созвездието со една од понудените ѕвездени карти:



Небо без ѕвезди



Магнитуда 1



Магнитуда 2



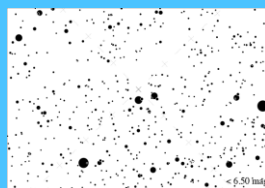
Магнитуда 3



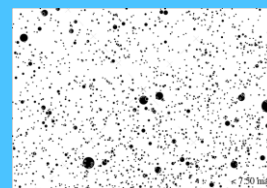
Магнитуда 4



Магнитуда 5



Магнитуда 6



Магнитуда 7

Измерен сјај на небото (Unihedron Sky Quality Meter - ако е користен): _____

Сериски број (Unihedron Sky Quality Meter – ако е користен): _____

*Проценка на покриеноста на небото со облаци:

небо без облаци $\frac{1}{4}$ од небото покриено со облаци $\frac{1}{2}$ од небото покриено со облаци

повеќе од $\frac{1}{2}$ од небото покриено со облаци

Коментар на изгледот на небото: (на пр. Магла во правец на север, коментарот да се внесе на англиски јазик)

Пополни го и испрати го Работен листот за набљудување:

www.globeatnight.org/sr/webapp/



GLOBE AT NIGHT

Работен лист за набљудување

www.globeatnight.org

Созвездие Херкулес во текот на 20..... година, набљудување од/..... до/.....

Полињати обележена со * се задолжителни.

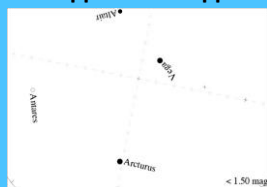
*месец: _____ *ден: _____ *година: _____
 *време на набљудување: ____ (24-часовен формат) *држава: _____
 *географска ширина _____ степени _____ минути _____ секунди (северно / јужно) да се заокружи
 или _____ децимален запис
 *географска должина _____ степени _____ минути _____ секунди (источно / западно) да се заокружи
 или _____ децимален запис

Коментар во врска со локацијата на набљудување: (на.пр. близина на улични ламби, објекти на хоризонтот и сл.
Коментарот да се внесе на англиски јазик)

*Спореди го изгледот на созвездието со една од понудените ѕвездени карти:



Небо без ѕвезди



Магнитуда 1



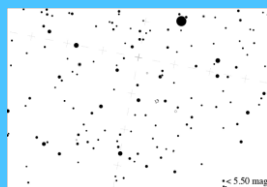
Магнитуда 2



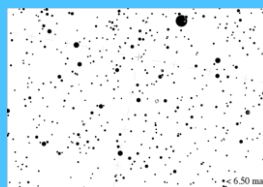
Магнитуда 3



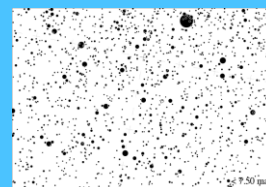
Магнитуда 4



Магнитуда 5



Магнитуда 6



Магнитуда 7

Измерен сјај на небото (Unihedron Sky Quality Meter - ако е користен): _____

Сериски број (Unihedron Sky Quality Meter – ако е користен): _____

*Проценка на покриеноста на небото со облаци:

небо без облаци ¼ од небото покриено со облаци ½ од небото покриено со облаци

повеќе од ½ од небото покриено со облаци

Коментар на изгледот на небото: (на пр. Магла во правец на север, коментарот да се внесе на англиски јазик)

Пополни го и испрати го Работен листот за набљудување:

www.globeatnight.org/sr/webapp/



GLOBE AT NIGHT

Работен лист за набљудување

www.globeatnight.org

Созвездие Лав во текот на 20..... година, набљудување од/..... до/.....

Полињати обележена со * се задолжителни.

*месец: _____ *ден: _____ *година: _____

*време на набљудување: _____ (24-часовен формат) *држава: _____

*географска ширина _____ степени _____ минути _____ секунди (северно / јужно) да се заокружи
или _____ децимални запис

*географска должина _____ степени _____ минути _____ секунди (источно / западно) да се заокружи
или _____ децимален запис

Коментар во врска со локацијата на набљудување: (на.пр. близина на улични ламби, објекти на хоризонтот и сл.

Коментарот да се внесе на англиски јазик)

*Спореди го изгледот на созвездието со една од понудените ѕвездени карти:



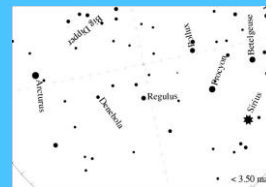
Небо без ѕвезди



Магнитуда 1



Магнитуда 2



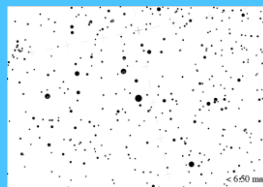
Магнитуда 3



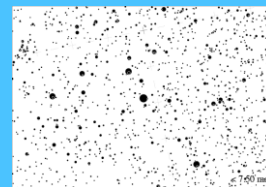
Магнитуда 4



Магнитуда 5



Магнитуда 6



Магнитуда 7

Измерен сјај на небото (Unihedron Sky Quality Meter - ако е користен): _____

Сериски број (Unihedron Sky Quality Meter – ако е користен): _____

*Проценка на покриеноста на небото со облаци:

небо без облаци ¼ од небото покриено со облаци ½ од небото покриено со облаци

повеќе од ½ од небото покриено со облаци

Коментар на изгледот на небото: (на пр. Магла во правец на север, коментарот да се внесе на англиски јазик)

Пополни го и испрати го Работен листот за набљудување:

www.globeatnight.org/sr/webapp/



GLOBE AT NIGHT

Работен лист за набљудување

www.globeatnight.org

Созвездие Орион во текот на 20..... година, набљудување од/..... до/.....

Полињати обележена со * се задолжителни.

*месец: _____ *ден: _____ *година: _____
*време на набљудување: _____ (24-часовен формат) *држава: _____
*географска ширина _____ степени _____ минути _____ секунди (северно / јужно) да се заокружи
или _____ децимален запис
*географска должина _____ степени _____ минути _____ секунди (источно / западно) да се заокружи
или _____ децимални запис

Коментар во врска со локацијата на набљудување: (на.пр. близина на улични ламби, објекти на хоризонтот и сл.
Коментарот да се внесе на англиски јазик)

*Спореди го изгледот на созвездието со една од понудените ѕвездени карти:



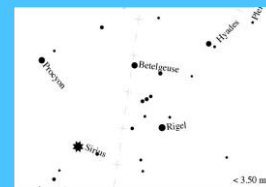
Небо без ѕвезди



Магнитуда 1



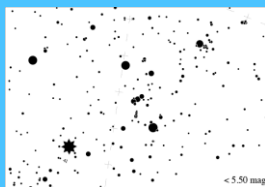
Магнитуда 2



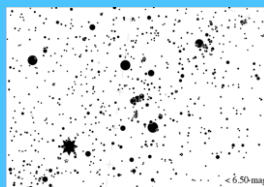
Магнитуда 3



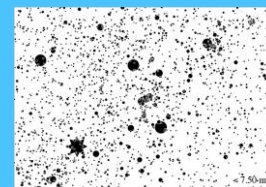
Магнитуда 4



Магнитуда 5



Магнитуда 6



Магнитуда 7

Измерен сјај на небото (Unihedron Sky Quality Meter - ако е користен): _____

Сериски број (Unihedron Sky Quality Meter – ако е користен): _____

*Проценка на покриеноста на небото со облаци:

небо без облаци $\frac{1}{4}$ од небото покриено со облаци $\frac{1}{2}$ од небото покриено со облаци

повеќе од $\frac{1}{2}$ од небото покриено со облаци

Коментар на изгледот на небото: (на пр. Магла во правец на север, коментарот да се внесе на англиски јазик)

Пополни го и испрати го Работен листот за набљудување:

www.globeatnight.org/sr/webapp/



GLOBE AT NIGHT

Работен лист за набљудување

www.globeatnight.org

Созвездие Пегасус во текот на 20..... година, набљудување од/..... до/.....

Полињати обележена со * се задолжителни.

*месец: _____ *ден: _____ *година: _____

*време на набљудување: _____ (24-часовен формат) *држава: _____

*географска ширина _____ степени _____ минути _____ секунди (северно / јужно) да се заокружи
или _____ децимални запис

*географска должина _____ степени _____ минути _____ секунди (источно / западно) да се заокружи
или _____ децимални запис

Коментар во врска со локацијата на набљудување: (на.пр. близина на улични ламби, објекти на хоризонтот и сл.
Коментарот да се внесе на англиски јазик)

*Спореди го изгледот на созвездието со една од понудените ѕвездени карти:



Небо без ѕвезди



Магнитуда 1



Магнитуда 2



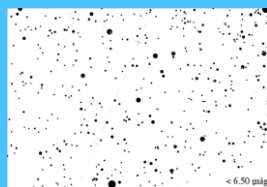
Магнитуда 3



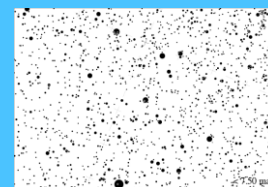
Магнитуда 4



Магнитуда 5



Магнитуда 6



Магнитуда 7

Измерен сјај на небото (Unihedron Sky Quality Meter - ако е користен): _____

Сериски број (Unihedron Sky Quality Meter – ако е користен): _____

*Проценка на покриеноста на небото со облаци:

небо без облаци $\frac{1}{4}$ од небото покриено со облаци $\frac{1}{2}$ од небото покриено со облаци

повеќе од $\frac{1}{2}$ од небото покриено со облаци

Коментар на изгледот на небото: (на пр. Магла во правец на север, коментарот да се внесе на англиски јазик)

Пополни го и испрати го Работен листот за набљудување:

www.globeatnight.org/sr/webapp/



GLOBE AT NIGHT

Работен лист за набљудување

www.globeatnight.org

Созвездие Персеј во текот на 20..... година, набљудување од/..... до/.....

Полињати обележена со * се задолжителни.

*месец: _____ *ден: _____ *година: _____
 *време на набљудување: __ (24-часовен формат) *држава: _____
 *географска ширина _____ степени _____ минути _____ секунди (северно / јужно) да се заокружи
 или _____ децимален запис
 *географска должина _____ степени _____ минута _____ секунди (источно / западно) да се заокружи
 или _____ децимални запис

Коментар во врска со локацијата на набљудување: (на.пр. близина на улични ламби, објекти на хоризонтот и сл.
Коментарот да се внесе на англиски јазик)

*Спореди го изгледот на созвездието со една од понудените ѕвездени карти:



Небо без ѕвезда



Магнитуда 1



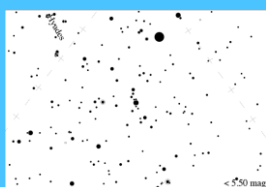
Магнитуда 2



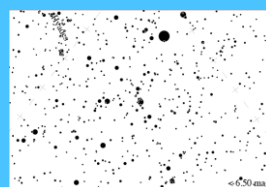
Магнитуда 3



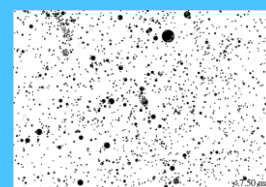
Магнитуда 4



Магнитуда 5



Магнитуда 6



Магнитуда 7

Измерен сјај на небото (Unihedron Sky Quality Meter - ако е користен): _____

Сериски број (Unihedron Sky Quality Meter – ако е користен): _____

*Проценка на покриеноста на небото со облаци:

небо без облаци $\frac{1}{4}$ од небото покриено со облаци $\frac{1}{2}$ од небото покриено со облаци

повеќе од $\frac{1}{2}$ од небото покриено со облаци

Коментар на изгледот на небото: (на пр. Магла во правец на север, коментарот да се внесе на англиски јазик)

Пополни го и испрати го Работен листот за набљудување:

www.globeatnight.org/sr/webapp/